

Das nD-Energiedach

Datenblatt nD-Indachmodul MK-L-GG8-285

Photovoltaikmodul	MK-L-GG8-285W
Bezeichnung	nD-Indachmodul MK-L-GG8-285
Zelltyp	Monokristallin

Anwendung

Das monokristalline Modul MK-L-GG8-285 erzeugt im nD-Montagesystem ein wertbeständiges und vollständig wetterfestes Dach. Dank der patentierten Lufteintrittsöffnungen an jedem Modul bleibt das Dach diffusionsoffen und trocken. Die monokristallinen Zellen liefern eine hohe Leistung pro Quadratmeter auf schattetenfreien Dächern. Bei verschatteten Dächern empfehlen wir Moduloptimizer, damit hohe Stromerträge erzeugt werden.

Modul-Garantien

Produktgarantie	10 Jahre
Lineare Leistungsgarantie	35 Jahre auf 80%
Entsorgung	Bis 30 Module kostenlos über die Wertstoffhöfe.

Mechanische Größen

Glasstärke	8mm Verbundsicherheitsglas, spektraloptimiert
nD-Flächengewicht	20 kg/m ²
nD-Deckmaße Hochformat	1005 x 1638 mm
nD-Deckmaße Querformat	1653 x 976 mm
Mechanische Belastbarkeit	2400 Pa in Grundausführung
Erweiterte Belastbarkeit bis	8000 Pa in erweiterter Ausführung

Elektrische Daten

Maximale Systemspannung	V_{SYS}	1000 V
Rückstrombelastbarkeit	I_R	20 A

Bei Standard Testbedingungen (STC: 1000W/m², 25°C, AM 1,5)

Nennleistung (+10% / -5%)	P_{MPP}	285 W	Sortierung -0/+5%
Strom bei max. Leistung	I_{MPP}	8,97 A	
Spannung bei max. Leistung	V_{MPP}	31,8 V	
Kurzschlussstrom	I_{SC}	9,33 A	
Leerlaufspannung	V_{OC}	38,6 V	

Bei Nennbetriebs-Zelltemperatur (NOCT: 800 W/m², 40 ±2°C, AM 1,5)

Nennleistung (+10% / -5%)	P_{MPP}	215 W
Strom bei max. Leistung	I_{MPP}	7,31 A
Spannung bei max. Leistung	V_{MPP}	29,4 V
Kurzschlussstrom	I_{SC}	7,26 A
Leerlaufspannung	V_{OC}	36,2 V

Temperaturkoeffizienten

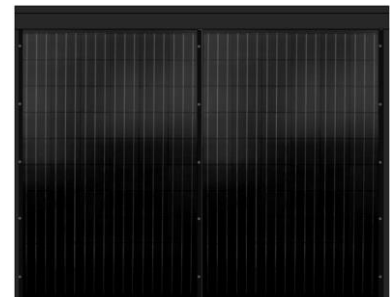
Strom	$I_{SC\alpha}$	0,031 %/K
Spannung	$V_{OC\beta}$	-0,26 %/K
Leistung	$P_{MPP\gamma}$	-0,37 %/K

Zulassungen

DIN CEN/TS 1187 als "Harte Bedachung" für alle Dachneigungen
IEC 61646, IEC 61730, MCS, IEC 61701, IEC 62716, PV Cycle, CE
Safety Class II, ISO 9001:2008, ISO 14001:2004, ISO 50001:2011
OHSAS 18001:2007

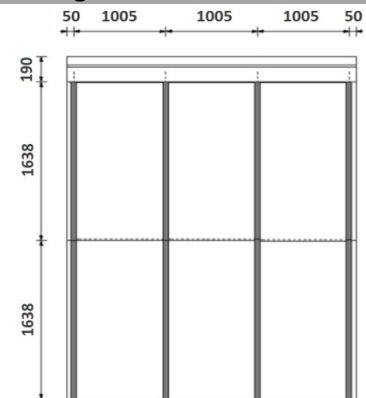


Ästhetik mit monokristallinen Modulen

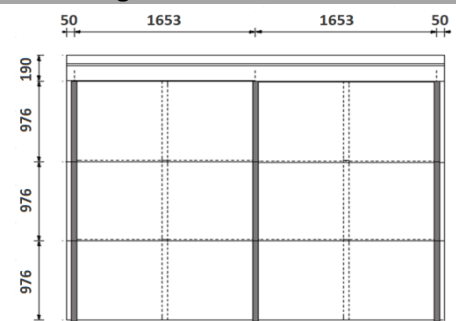


nD-System-Maße	min.	max.
nD-Lüfterfirst	190 mm	400 mm
nD-Traubabstand	0 mm	100 mm
nD-Ortgangbleche	50 mm	300 mm

nD-Montage Hochformat



nD-Montage Querformat



SOLAR SYSTEME

info@nd-system.de, www.nd-system.de

51503 Rösrath, Tel. 02205-93850-10, Fax. 02205-93850-19